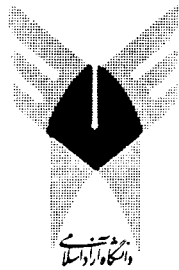


تاریخ: ۹۱/۱۰/۲۰
شماره: ۳۴۰۶/۳۴/۱۴
پست:



دانشگاه آزاد اسلامی
سازمان مرکزی

باسمه تعالی

بخشنامه به کلیه واحدها و مراکز آموزشی دانشگاه آزاد اسلامی

موضوع: ابلاغ آیین نامه اجرایی، شرح وظایف و ساختار سازمانی اداره کل امور شاهد و ایثارگران

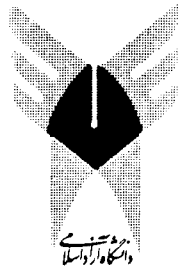
سلام علیکم

با حمد و سپاس به درگاه ایزد متعال و با سلام و درود به روان پاک شهدای اسلام و دفاع مقدس و روح پر فتوح حضرت امام (ره) و با آرزوی سلامت و سعادت و توفیق برای مقام عظمای ولایت حضرت آیت ا... العظمی امام خامنه‌ای (مدظله العالی)، به پیوست آیین نامه اجرایی، شرح وظایف و ساختار سازمانی واحدهای دانشگاهی و اداره کل امور شاهد و ایثارگران و دستورالعمل ستادهای شاهد و ایثارگر دانشگاه آزاد اسلامی جهت اجرا ابلاغ می‌گردد.

دکتر فرهاد دانشجو

رئیس دانشگاه آزاد اسلامی

۹۱/۱۰/۲۰



تاریخ:

شماره:

پست:

باسمه تعالی

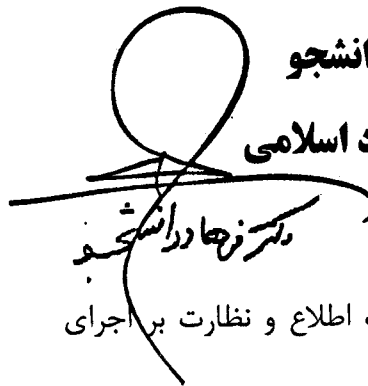
بخشنامه به کلیه واحدها و مراکز آموزشی دانشگاه آزاد اسلامی

موضوع: ابلاغ آیین نامه اجرایی، شرح وظایف و ساختار سازمانی اداره کل امور شاهد و ایثارگران

سلام علیکم

با حمد و سپاس به درگاه ایزد متعال و با سلام و درود به روان پاک شهدای اسلام و دفاع مقدس و روح پر فتوح حضرت امام (ره) و با آرزوی سلامت و سعادت و توفیق برای مقام عظمای ولایت حضرت آیت ... العظمی امام خامنه‌ای (مدظله العالی)، به پیوست آیین نامه اجرایی، شرح وظایف و ساختار سازمانی واحدهای دانشگاهی و اداره کل امور شاهد و ایثارگران و دستورالعمل ستادهای شاهد و ایثارگر دانشگاه آزاد اسلامی جهت اجرا ابلاغ می‌گردد.

دکتر فرهاد دانشجو
رئیس دانشگاه آزاد اسلامی



دکتر فرهاد دانشجو

۱۳۹۰/۰۹/۲۴

۲۱/۱۰/۱۰

رونوشت:

- رؤسا و دبیران محترم مناطق ۱۸ گانه دانشگاه آزاد اسلامی جهت اطلاع و نظارت بر اجرای دقیق آیین نامه و دستورالعمل فوق در واحدها
- اداره کل امور شاهد و ایثارگران سازمان مرکزی
- اداره دبیرخانه و بایگانی



دانشگاه آزاد اسلامی

سازمان مرکزی

باسمه تعالی

شماره:

تاریخ:

پیوست:

آئین نامه اجرایی ، ساختار، شرح وظایف اداره کل امور شاهد و ایثارگران و دستور العمل اجرایی ستادهای شاهد و ایثارگر دانشگاه آزاد اسلامی

مقدمه :

با عنایت به فرامین بنیانگذار کبیر نظام مقدس جمهوری اسلامی حضرت امام خمینی (ره) و رهبر فرزانه انقلاب حضرت آیت الله العظمی امام خامنه‌ای (مدظله العالی) در خصوص رسیدگی همه جانبه به امور اقشار ایثارگر و ضرورت ارائه خدمات شایسته به این عزیزان و ارتقاء سطح علمی و فرهنگی دانشجویان معزز شاهد و ایثارگر و پیرو مصوبه جلسه ۲۷۴ به تاریخ ۷۰/۱۲/۲۰ شورای عالی انقلاب فرهنگی و همچنین بدنبال اصلاحیه اساسنامه طرح شاهد مصوب جلسه ۱۵۲ به تاریخ ۸۵/۸/۲۳ شورای معین (بر اساس تفویض جلسه ۵۹۲ به تاریخ ۸۵/۸/۹ شورای عالی انقلاب فرهنگی) در مورد عضویت دانشگاه آزاد اسلامی در شورای طرح و برنامه شاهد و تاسیس و تقویت اداره امور دانشجویان شاهد و ایثارگر در کلیه واحدهای دانشگاه آزاد اسلامی، این آئین نامه و دستورالعمل متناسب با آخرین نیازهای جامعه شاهد و ایثارگران (دانشجویان، اساتید و کارکنان) و بر اساس رویکرد جدید ریاست دانشگاه آزاد اسلامی و تأیید ایشان مبنی بر نظام مند کردن رسیدگی به امور شاهد و ایثارگران تهیه و تدوین گردیده و در تاریخ ۱۳۹۱/۰۹/۱۹ به تصویب هیأت رئیسه دانشگاه و در تاریخ ۱۳۹۱/۱۰/۲۱ به تأیید رئیس دانشگاه رسیده است و از زمان ابلاغ لازم الاجرا است .

اهداف:

- ترویج فرهنگ ایثار و شهادت و تلاش برای حفظ و حراست از آثار و پیام شهیدان و ایثارگران
- ارائه خدمات شایسته مادی و معنوی با حفظ عزت و کرامت به جامعه شاهد و ایثارگران دانشگاه آزاد اسلامی
- ایجاد بستر لازم برای مشارکت فعال جامعه هدف در عرصه های علمی، فرهنگی ، پژوهشی و اجتماعی در جهت رشد و تعالی بیشتر آنان
- فراهم نمودن زمینه تحقق منویات بنیانگذار کبیر نظام مقدس جمهوری اسلامی حضرت امام خمینی (ره) و مقام معظم رهبری حضرت آیت الله العظمی امام خامنه‌ای (مدظله العالی) و سایر قوانین و مقررات مصوب در خصوص جامعه شاهد و ایثارگران

ماده ۱ - تعاریف و مفاهیم :

واژه شاهد و ایثارگران در این آئین نامه به شرح زیر تعریف می شوند:

الف - شاهد به :

- ۱- فرزندان و همسر شهید ، جاوید الاثر
- ۲- آزاده با حداقل شش ماه اسارت ، جانباز ۵۰ درصد و بالاتر و فرزندان و همسر آنان اطلاق می گردد.



دانشگاه آزاد اسلامی

سازمان مرکزی

شماره:

تاریخ:

پیوست:

ب- ایثارگر به یکی از مصادیق زیر اطلاق می‌گردد:

- ۱- رزمندگانی که حداقل ۶ ماه حضور داوطلبانه در جبهه داشته باشند.
 - ۲- جانبازی که حداقل ۲۵ تا ۴۹ درصد جانبازی داشته باشد.
 - ۳- جانبازی که حداقل ۱۵ درصد جانبازی و ۳ ماه حضور در جبهه داشته باشد.
- ج- خانواده ایثارگر:

شامل فرزند و همسر جانباز ۲۵ تا ۴۹ درصد جانبازی اطلاق می‌گردد.

ماده ۲- ارکان و تشکیلات

۲-۱- ستاد شاهد و ایثارگر

الف - ستاد شاهد و ایثارگر سازمان مرکزی (امور دانشجویان، اساتید و کارکنان)

ستاد شاهد و ایثارگر سازمان مرکزی با ترکیب اعضاء و شرح وظایف زیر تشکیل می‌شود:

- ۱- رئیس دانشگاه (رئیس ستاد)
 - ۲- معاون آموزشی
 - ۳- معاون دانشجویی
 - ۴- معاون پزشکی
 - ۵- معاون اداری و مالی
 - ۶- معاون امور مجلس
 - ۷- معاون فرهنگی
 - ۸- مشاور ریاست و مدیرکل امور شاهد و ایثارگران (دبیر ستاد)
 - ۹- مدیرکل امور آموزشی دانشگاه
 - ۱۰- رئیس سازمان بنیاد شهید و امور ایثارگران یا نماینده تام الاختیار ایشان
 - ۱۱- معاون فرهنگی بنیاد شهید و امور ایثارگران
 - ۱۲- رئیس اداره آموزش / آموزش عالی بنیاد شهید و امور ایثارگران
 - ۱۳- یک نفر از اساتید مشاور با معرفی دبیر ستاد و حکم رئیس دانشگاه
 - ۱۴- یک نفر از دانشجویان شاهد و ایثارگر با معرفی دبیر ستاد و حکم رئیس دانشگاه
 - ۱۵- یک نفر از کارکنان شاهد و ایثارگر با معرفی دبیر ستاد و حکم رئیس دانشگاه
- ب- ستاد شاهد و ایثارگر واحدهای دانشگاهی (امور دانشجویان، اساتید و کارکنان)

ستاد شاهد و ایثارگر در هر واحد دانشگاه آزاد اسلامی با ترکیب اعضاء و شرح وظایف زیر تشکیل می‌شود:

- ۱- رئیس واحد دانشگاهی (رئیس ستاد)
- ۲- مدیر یا رئیس اداره امور شاهد و ایثارگران واحد دانشگاهی (دبیر ستاد)
- ۳- معاون دانشجویی واحد دانشگاهی
- ۴- معاون آموزشی یا مدیر کل آموزش واحد دانشگاهی



دانشگاه آزاد اسلامی

سازمان مرکزی

شماره:

تاریخ:

پیوست:

- ۵- معاون فرهنگی یا مسئول دفتر فرهنگ اسلامی واحد دانشگاهی
- ۶- معاون یا مدیر پژوهشی واحد دانشگاهی
- ۷- معاون اداری و مالی یا مدیر مالی واحد دانشگاهی
- ۸- یک نفر از اساتید مشاور با معرفی دبیر ستاد و حکم رئیس واحد دانشگاهی (ترجیحاً از اساتید دفتر گروه درس آشنایی با دفاع مقدس)
- ۹- یک نفر نماینده از دانشجویان شاهد و ایثارگر با معرفی دبیر ستاد و حکم رئیس واحد دانشگاهی
- ۱۰- یک نفر نماینده از کارکنان شاهد و ایثارگر با معرفی دبیر ستاد و حکم رئیس واحد دانشگاهی
- ۱۱- یک نفر نماینده از اساتید شاهد و ایثارگر با معرفی دبیر ستاد و حکم رئیس واحد دانشگاهی
- ۱۲- رئیس بنیاد شهید در شهر یا استان مربوطه
- ۱۳- معاون فرهنگی بنیاد شهید در شهر یا استان مربوطه
- ۱۴- رئیس اداره آموزش عالی بنیاد شهید در شهر یا استان مربوطه

تبصره (۱): دبیر ستاد می تواند بر اساس دستور جلسه از معاونین، مدیران و سایر افراد صاحب نظر واحد دانشگاهی و بنیاد شهید و امور ایثارگران حسب مورد برای شرکت در جلسه دعوت به عمل آورد.

تبصره (۲): مصوبات با ابلاغ رئیس واحد دانشگاهی قابل اجرا می باشد.

تبصره (۳): تشکیل سالانه حداقل ۴ جلسه با حضور ریاست ستاد در هر واحد دانشگاهی (دو جلسه برای هر نیمسال که جدول زمان بندی آن توسط ستاد تعیین و به اداره کل امور شاهد و ایثارگران دانشگاه اعلام می گردد)، الزامی است.

تبصره (۴): یکی از معاونین واحد دانشگاهی که عضو ستاد شاهد و ایثارگر می باشد، در اولین جلسه و با رأی اکثریت حاضر به عنوان نایب رئیس ستاد انتخاب می گردد ولی در هر صورت، مصوبات جلسه توسط ریاست دانشگاه ابلاغ می گردد.

تبصره (۵): جلسات ستاد در واحدهای بزرگ و جامع با حضور رئیس سازمان بنیاد شهید و امور ایثارگران استان، معاون فرهنگی و رئیس اداره آموزش استان و در سایر واحدها با حضور رئیس بنیاد شهید شهرستان، معاون فرهنگی و کارشناس بنیاد شهید شهرستان تشکیل خواهد شد.

تبصره (۶): رسیدگی به امور شاهد و ایثارگران مراکز دانشگاهی بر عهده واحد دانشگاهی مربوطه می باشد.



دانشگاه آزاد اسلامی

سازمان مرکزی

شماره:

تاریخ:

پیوسته:

۲-۲- اداره کل امور شاهد و ایثارگران دانشگاه آزاد اسلامی

الف): اداره کل امور شاهد و ایثارگران زیر نظر مستقیم رئیس دانشگاه و بر اساس دستور العملها، آیین نامه ها و شرح وظایف مربوطه، رسیدگی به امور آموزشی، پژوهشی، فرهنگی و رفاهی دانشجویان، اساتید و کارکنان شاهد و ایثارگر را بعهده دارد.

ب): مدیر کل امور شاهد و ایثارگران دانشگاه با انتخاب و حکم رئیس دانشگاه بعنوان (مشاور ریاست و مدیر کل امور شاهد و ایثارگران) منصوب و زیر نظر مستقیم ایشان به انجام وظیفه می‌پردازد.

ج): مدیر کل امور شاهد و ایثارگران بعنوان دبیر ستاد شاهد و ایثارگر دانشگاه آزاد اسلامی با حکم رئیس دانشگاه می‌باشد.

د): مدیر کل امور شاهد و ایثارگران دانشگاه آزاد اسلامی عضو کمیسیون‌های موارد خاص، شورای فرهنگی و کمیته انتصابات دانشگاه با حق رأی می‌باشد.

ه): مشاور ریاست و مدیر امور شاهد و ایثارگران واحد دانشگاهی (گروه الف) ، مشاور ریاست و رئیس اداره امور شاهد و ایثارگران واحد دانشگاهی (گروه ب) و کارشناس مسئول امور شاهد و ایثارگران واحد دانشگاهی (گروه ج) با معرفی رئیس واحد و پس از تأیید و صدور حکم از سوی اداره کل شاهد و ایثارگران سازمان مرکزی، منصوب می‌گردد، الزاماً مدیر مذکور می‌بایست از جامعه ایثارگران باشد.

و): مشاور ریاست و مدیر امور شاهد و ایثارگران واحد دانشگاهی (گروه الف) ، مشاور ریاست و رئیس اداره امور شاهد و ایثارگران واحد دانشگاهی (گروه ب) و کارشناس مسئول امور شاهد و ایثارگران واحد دانشگاهی (گروه ج) عضو کمیسیون بررسی موارد خاص ، شورای فرهنگی و کمیته انتصابات دانشگاه با حق رأی می‌باشد.

الف - شرح وظایف اداره کل امور شاهد و ایثارگران دانشگاه آزاد اسلامی

- ۱- برنامه‌ریزی و ایجاد بستر مناسب برای اجرای مصوبات، آیین‌نامه‌ها و دستور العمل‌های ابلاغ شده از سوی ستاد مرکزی شاهد و ایثارگر دانشگاه.
- ۲- تهیه و تدوین برنامه و بودجه سالانه اداره کل امور شاهد و ایثارگران و ابلاغ مصوبات آن به واحدها دانشگاهی جهت اجرا.
- ۳- تنظیم و تدوین برنامه‌های ترویج فرهنگ ایثار و شهادت و بزرگداشت مقام شهیدان و ایثارگران



- ۴- نظارت و ارزیابی وضعیت آموزشی، پژوهشی، فرهنگی و رفاهی جامعه هدف در پایان هر نیمسال و ارائه طرح و برنامه های مناسب برای رشد و تعالی و حل مشکلات آنان.
 - ۵- طراحی و تدوین برنامه های مورد نیاز برای تقویت بنیه علمی و ارتقاء وضعیت آموزشی، پژوهشی، فرهنگی و رفاهی جامعه هدف.
 - ۶- تعامل و همکاری با معاونت های سازمان مرکزی در جهت اجرای برنامه های جاری.
 - ۷- پیگیری و جذب اعتبارات به منظور پیشبرد برنامه ها و فعالیت های مصوب از همه منابع ممکن.
 - ۸- همکاری و تعامل مناسب با سازمان بنیاد شهید و امور ایثارگران
- تبصره ۱:** کلیه مصوبات سازمان مرکزی در رابطه با شاهد و ایثارگر جهت اجرا از طریق اداره کل امور شاهد و ایثارگران سازمان مرکزی ابلاغ می گردد.
- تبصره ۲:** رعایت کلیه مقررات، قوانین، آیین نامه ها و بخشنامه های جاری دانشگاه در اجرای همه شرح وظایف الزامی است.

ب - شرح وظایف امور شاهد و ایثارگران واحدهای دانشگاهی

- ۱- اجرای برنامه ها، طرح ها، آیین نامه ها و دستور العمل های ارسالی از اداره کل امور شاهد و ایثارگران دانشگاه.
- ۲- راه اندازی و تقویت کانون های علمی و فرهنگی ایثار دانشجویان شاهد و ایثارگر در واحد دانشگاهی.
- ۳- اجرای برنامه های مورد نیاز برای تقویت بنیه علمی و ارتقاء وضعیت آموزشی، پژوهشی، فرهنگی و رفاهی جامعه هدف از سوی واحدهای دانشگاهی.
- ۴- توجه خاص به دانشجویان شاهد و ایثارگر در معرض خطر از نظر افت تحصیلی با انجام مشاوره های تحصیلی و حمایت های آموزشی و پژوهشی بمنظور کاهش مشکلات تحصیلی ایشان.
- ۵- اجرای برنامه های مورد نیاز ترویج فرهنگ ایثار و شهادت و بزرگداشت مقام شهیدان و ایثارگران.
- ۶- نظارت و ارزیابی وضعیت آموزشی، پژوهشی، فرهنگی و رفاهی جامعه هدف در پایان هر نیمسال و ارائه طرح و برنامه های پیشنهادی مناسب برای رشد و تعالی و حل مشکلات ایشان.
- ۷- پیگیری و جذب اعتبارات به منظور پیشبرد برنامه ها و فعالیت های مصوب از همه منابع ممکن.
- ۸- تنظیم تقویم سالیانه برگزاری جلسات ستاد شاهد و ایثارگر دانشگاه و ارسال به موقع صورتجلسات مربوطه به اداره کل امور شاهد و ایثارگران دانشگاه و همچنین سایر اعضای ستاد شاهد و ایثارگر.
- ۹- اطلاع رسانی شایسته به جامعه هدف برای بهره مندی از امکانات، تسهیلات و خدمات گوناگون آموزشی، فرهنگی و رفاهی و ...

- ۱۰- ایجاد بانک اطلاعاتی جامع از وضعیت آموزشی، فرهنگی، رفاهی و سلامت جامعه هدف با همکاری حوزه های مختلف دانشگاه.
- ۱۱- اجرای طرح استاد مشاور و برگزاری کارگاه های آموزشی و پژوهشی ویژه اساتید مشاور.
- ۱۲- پیگیری امور رفاهی جامعه هدف از طریق همکاری و هماهنگی با مسئولان دانشگاه و سایر نهادهای ذیربط.
- ۱۳- جلب مشارکت اساتید، کارکنان و دانشجویان شاهد و ایثارگر برای حضور فعال در برنامه های علمی و فرهنگی و پژوهشی.



دانشگاه آزاد اسلامی

سازمان مرکزی

شماره:
تاریخ:
پیوست:

- ۱۴- برگزاری مراسم ، جشنواره ها ، مسابقات و ... در زمینه های علمی ، فرهنگی ، هنری ، ورزشی و مانند آن و تشویق دانشجویان، کارکنان و اساتید ممتاز.
- ۱۵- تهیه گزارش عملکرد شش ماهه و سالانه و ارسال آن به اداره کل امور شاهد و ایثارگران دانشگاه آزاد اسلامی و سازمان بنیاد شهید و امور ایثارگران شهر یا استان مربوطه.
- ۱۶- همکاری و تعامل مناسب با بنیاد شهید و امور ایثارگران در جهت اجرای مطلوب برنامه های مصوب و تبادل آمار و اطلاعات مورد نیاز، حسب مورد.
- ۱۷- ارائه طرح ها و برنامه های پیشنهادی و برآورد هزینه آن به اداره کل امور شاهد و ایثارگران سازمان مرکزی جهت بررسی، تصویب و ابلاغ آن.

تبصره ۲: رعایت کلیه مقررات ، قوانین ، آیین نامه ها و بخشنامه های جاری دانشگاه در اجرای همه وظایف الزامی است .

ماده ۳- بودجه و اعتبارات

- برآورد و تقدیم بودجه سالانه اداره کل امور شاهد و ایثارگران دانشگاه آزاد اسلامی برای اجرای برنامه های آموزشی، پژوهشی، فرهنگی و رفاهی جامعه هدف به ریاست عالی دانشگاه.
- تبصره (۱) :** تأمین بودجه از محل اعتبارات بنیاد شهید و امور ایثارگران بر اساس توافقات و هماهنگی های بعمل آمده بین اداره کل آموزش عالی بنیاد شهید و امور ایثارگران و ستاد مرکزی شاهد و ایثارگر دانشگاه صورت می پذیرد . این بودجه صرفاً جهت اجرای برنامه های مصوب ستاد شاهد و ایثارگر دانشگاه استفاده خواهد شد .
- تبصره (۲) :** هزینه اجرای طرح های مصوب ستاد شاهد و ایثارگر دانشگاه و فعالیت های قید شده از محل اعتبارات موجود و مطابق دستور العمل های صادره از اداره کل امور شاهد و ایثارگران سازمان مرکزی اقدام شود.
- تبصره (۳) :** تجهیزات و امکانات مورد نیاز اداره امور شاهد و ایثارگران واحد دانشگاهی و هزینه های جاری از محل اعتبارات هر واحد دانشگاهی در حد مقدرات و پس از تصویب رئیس واحد دانشگاه تأمین می شود.
- تبصره (۴) :** دبیر ستاد هر واحد دانشگاهی موظف است سالانه تراز مالی اداره شاهد و ایثارگران واحد را طبق فرم های مربوط تهیه و به اداره کل امور شاهد و ایثارگران سازمان مرکزی ارسال نماید .



دانشگاه آزاد اسلامی

سازمان مرکزی

شماره:
تاریخ:
پیوست:

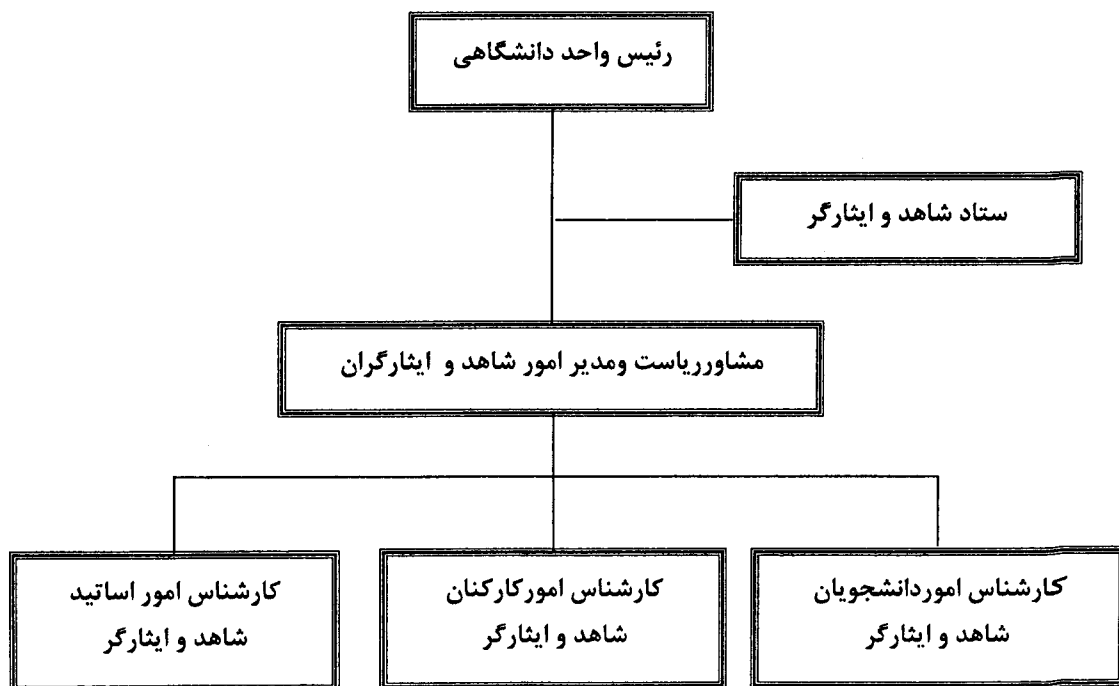
ماده ۴ - ساختار

۱- نمودار تشکیلات اداره امور شاهد و ایثارگران واحد دانشگاهی در سه سطح مدیریت، اداره و کارشناس مسئول بشرح زیر خواهد بود که بر اساس شرایط ویژه هر واحد دانشگاهی می باشد.

تعداد دانشجویان شاهد و ایثارگر	گروه (الف)	گروه (ب)	گروه (ج)
سطح سازمانی	بین ۱۰۰۰ تا ۲۰۰۰ نفر و بیشتر	بین ۵۰۰ تا ۱۰۰۰ نفر	کمتر از ۵۰۰ نفر
مدیر	رئیس اداره	کارشناس مسئول	
تعداد پرسنل	۴	۳	۲

۲- اداره کل امور شاهد و ایثارگران سازمان مرکزی مسئولیت نظارت بر حسن اجرای این آیین نامه را عهده دار خواهد بود.

ساختار سازمانی مدیریت شاهد و ایثارگران واحد دانشگاهی (گروه الف)





دانشگاه آزاد اسلامی

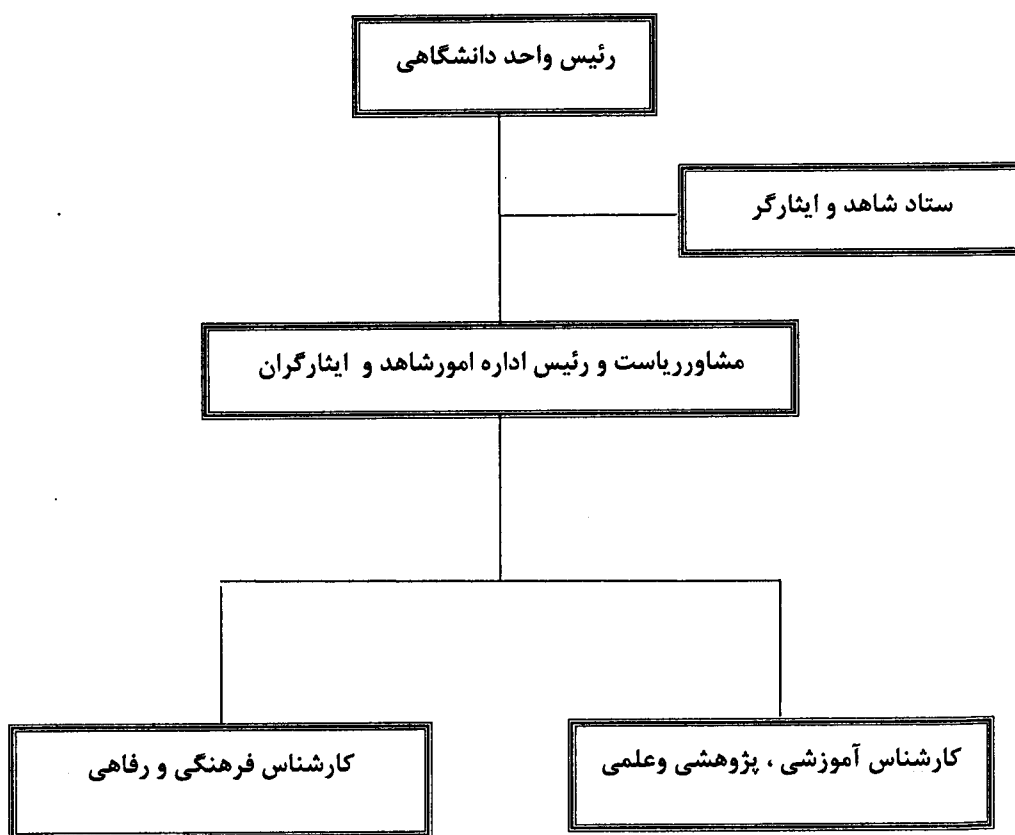
سازمان مرکزی

شماره:

تاریخ:

پیوسته:

ساختار سازمانی اداره شاهد و ایثارگران واحد دانشگاهی (گروه ب)





دانشگاه آزاد اسلامی

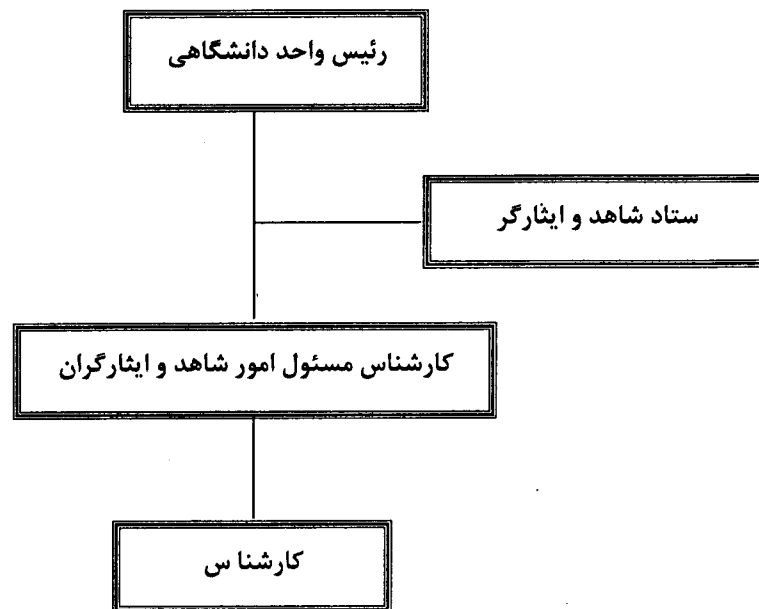
سازمان مرکزی

شماره:

تاریخ:

پیوست:

ساختار سازمانی دفتر شاهد و ایثارگران واحد دانشگاهی و آموزشکده فنی و حرفه‌ای سما (گروه ج)



ماده ۵- هرگونه اصلاح و تغییر در این آیین‌نامه با تصویب ستاد شاهد و ایثارگر دانشگاه و تأیید رئیس دانشگاه انجام خواهد شد.

این آیین‌نامه مشتمل بر یک مقدمه، اهداف، ۵ ماده، ۱۳ تبصره و ۳ چارت سازمانی واحدهای دانشگاهی در گروه‌های (الف - ب - ج) در ۹ صفحه جهت اجرا در کلیه واحدهای دانشگاه آزاد اسلامی ابلاغ می‌گردد.

دکتر فرهاد دانشجو
رئیس دانشگاه آزاد اسلامی
۹۱/۱۰/۲۰

حسین نصیر زاده
مشاور ریاست و مدیر کل امور شاهد و ایثارگران
دانشگاه آزاد اسلامی